

UNE VRAIE RESIDENCE SECONDAIRE

HLL
54



**OSSATURE
GARANTIE
10 ANS**

Surface plancher 50,7 m²

Emprise totale 54 m²

Terrasse jusqu'à 44 m²

2 ou 3 chambres

Volume intérieur exceptionnel grâce au plafond sous rampant (HSP 3,50 m)
Accueil jusqu'à 8-9 personnes selon les options
Un salon/séjour/cuisine de 29 m²

CUISINE :

1 plaque 4 feux électriques encastrée
 1 évier encastré en résine
 1 mitigeur
 1 réfrigérateur congélateur avec 2 portes
 1 hotte aspirante à recyclage intérieur
 Meuble haut en 1100
 Meuble haut sur hotte
 Meuble rangement bas en 1100 2 portes
 2 meubles rangement bas en 600 1 porte
 1 meuble bas en 1650 2 portes
 2 convecteurs de 1500 W

CHAMBRE PRINCIPALE :

Placard intégré avec portes coulissantes

SALLE DE BAIN :

1 cabine de douche d'angle en 90 cm x 90 cm avec 1 porte
 1 vasque, 1 miroir avec linolite, interrupteur et prise avec protection
 Porte-serviettes
 Meuble support vasque en 800 avec 2 portes
 1 plan de travail avec tringle porte-serviettes

WC :

1 WC avec chasse à économiseur d'eau incorporée en céramique blanc avec l'abattant
 1 chauffe eau électrique avec groupe de sécurité (150 litres) VMC

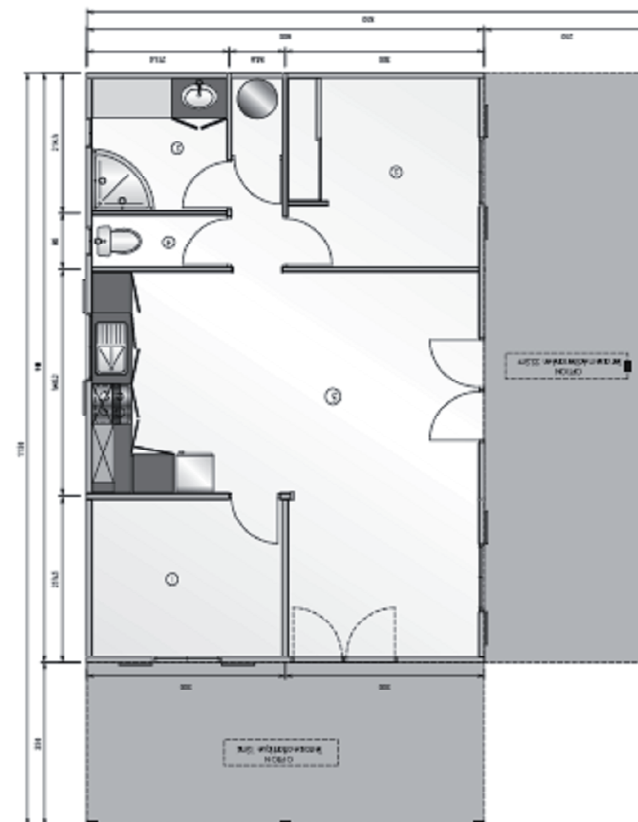
OPTIONS :

Terrasse en pignon de 15 m²
 Terrasse de côté 22,5 m²
 Terrasse de pignon et côté 43,75 m²
 3ème chambre de 7 m²

Climatisation réversible
 Volet roulants électriques
 Convecteurs 500 W supplémentaires
 Finition bardage bois peint ou thermo huilé pigmenté
 Menuiseries PVC teintées
 MOBILIER COMPLET

DIMENSIONS :

| | |
|-----------------|----------------------|
| Habitat : | 6,00 m x 9,00 m |
| Salon/cuisine : | 29,00 m ² |
| Chambre 1 : | 7,00 m ² |
| Chambre 2 : | 9,00 m ² |
| Salle de bain : | 4,00 m ² |
| WC : | 1,60 m ² |



GARANTIE 2 ANS / 10 ANS POUR LES OSSATURES

Caractéristiques techniques arrêtées au 1er janvier 2013, sujettes à modifications sans préavis