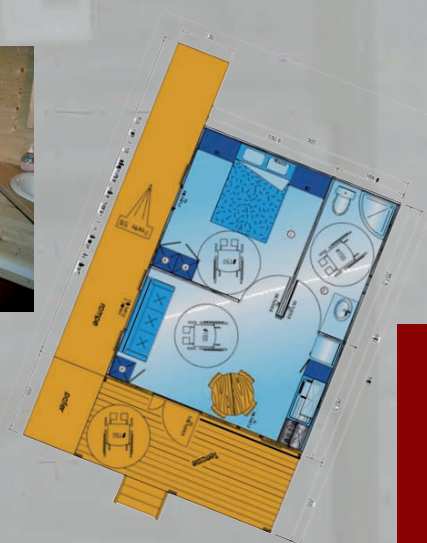
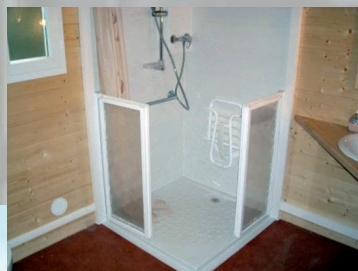


## VACANCES POUR TOUS

HLL 32 ET 32 PMR



**Surface 32 m<sup>2</sup>**

**Emprise total 42 m<sup>2</sup>**  
(55 m<sup>2</sup> pour PMR)

**2 chambres**

**5-7 couchages**

(1 chambre 2-4 couchages PMR)

## CUISINE :

Table de cuisson 2 feux électriques encastrée  
 Evier en résine de synthèse encastré  
 Réfrigérateur «table top» 135 litres  
 Rangements sous évier/table de cuisson (2 x 60 cm) + 3 tiroirs (40 cm)  
 Rangements hauts 3 x 60 cm et rangements sur hotte aspirante  
 Hotte aspirante  
 3 points d'éclairage sous meubles hauts + 1 point général

## SEJOUR :

Canapé 3 places 198 cm - option convertible  
 Table 110 cm x 70 cm + rallonge 40 cm  
 4 chaises  
 3 points lumineux dont 1 triple  
 Patères murales  
 Rideaux  
 Convecteur 2 KW

## CHAMBRE 1 :

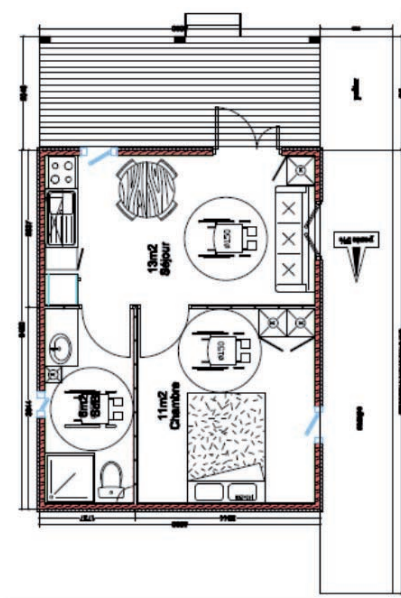
1 lit 140cm x 200 cm sommier + matelas mousse 25 kg/m<sup>3</sup>  
 1 meuble rangement 140 cm + penderie 50 cm  
 Niche de rangement au-dessus du lit  
 3 points lumineux  
 Rideaux

## CHAMBRE 2 :

2 lits superposés 80 cm x 200 cm sommier à lattes + matelas mousse 25 kg/m<sup>3</sup>  
 1 penderie + rangements  
 3 points lumineux  
 Rideaux  
 Option : couchage «canapé lit gigogne»

## SALLE DE BAIN :

Cabine de douche 80 cm x 80 cm  
 1 vasque + mitigeur sur plan de travail  
 Étagères de rangement sous plan de travail  
 Miroir  
 3 points lumineux  
 1 ballon eau chaude électrique 100 litres  
 VMC  
 Option : lave-linge + évacuation  
 1 chauffe eau électrique avec groupe de sécurité (100 litres)

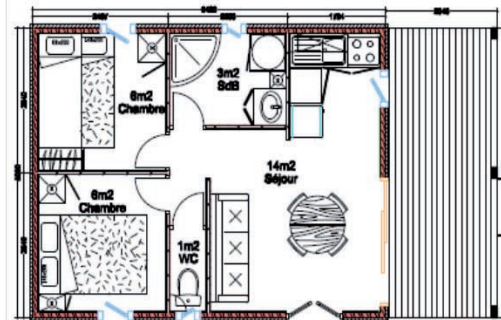


## WC :

1 WC céramique blanc - chasse à économie d'eau incorporée  
 Abattant  
 1 point lumineux  
 VMC

## INVENTAIRE PMR :

1 chambre  
 Salle de bain / cuisine adaptées aux personnes à mobilité réduite  
 Passages de porte élargis  
 Rampe d'accès inclinée à 5 % maximum, largeur 130 cm longueur 80 cm + palier 200 cm x 200 cm  
 Porte fenêtre d'accès 2 panneaux ouvrants



## OPTIONS :

Volet bois  
 Finition bardage bois peint ou thermo huilé pigmenté  
 Isolation acoustique intérieure  
 3ème lit gigogne ou lit double Chambre 2  
 Canapé convertible Salon  
 Convecteurs 500 W supplémentaires

## DIMENSIONS :

Habitat :	6,40 m x 5,00 m
Terrasse :	10 m <sup>2</sup>
Salon :	13,20 m <sup>2</sup>
Salon PMR :	12,70
Chambre 1 :	5,70 m <sup>2</sup>
Chambre 2 :	5,80 m <sup>2</sup>
Salle de bain :	3,40 m <sup>2</sup>
Salle de bain / WC PMR :	5,80 m <sup>2</sup>
WC :	1,05 m <sup>2</sup>

## GARANTIE 2 ANS

Caractéristiques techniques arrêtées au 1er janvier 2013, sujettes à modifications sans préavis